

TAMPERE.  
FINLAND

Tampella

# Tilapäisiä liikennejärjestelyitä 2026

Marko Korpela, Katuinsinööri,  
Katutilavalvonta

26.5.2026

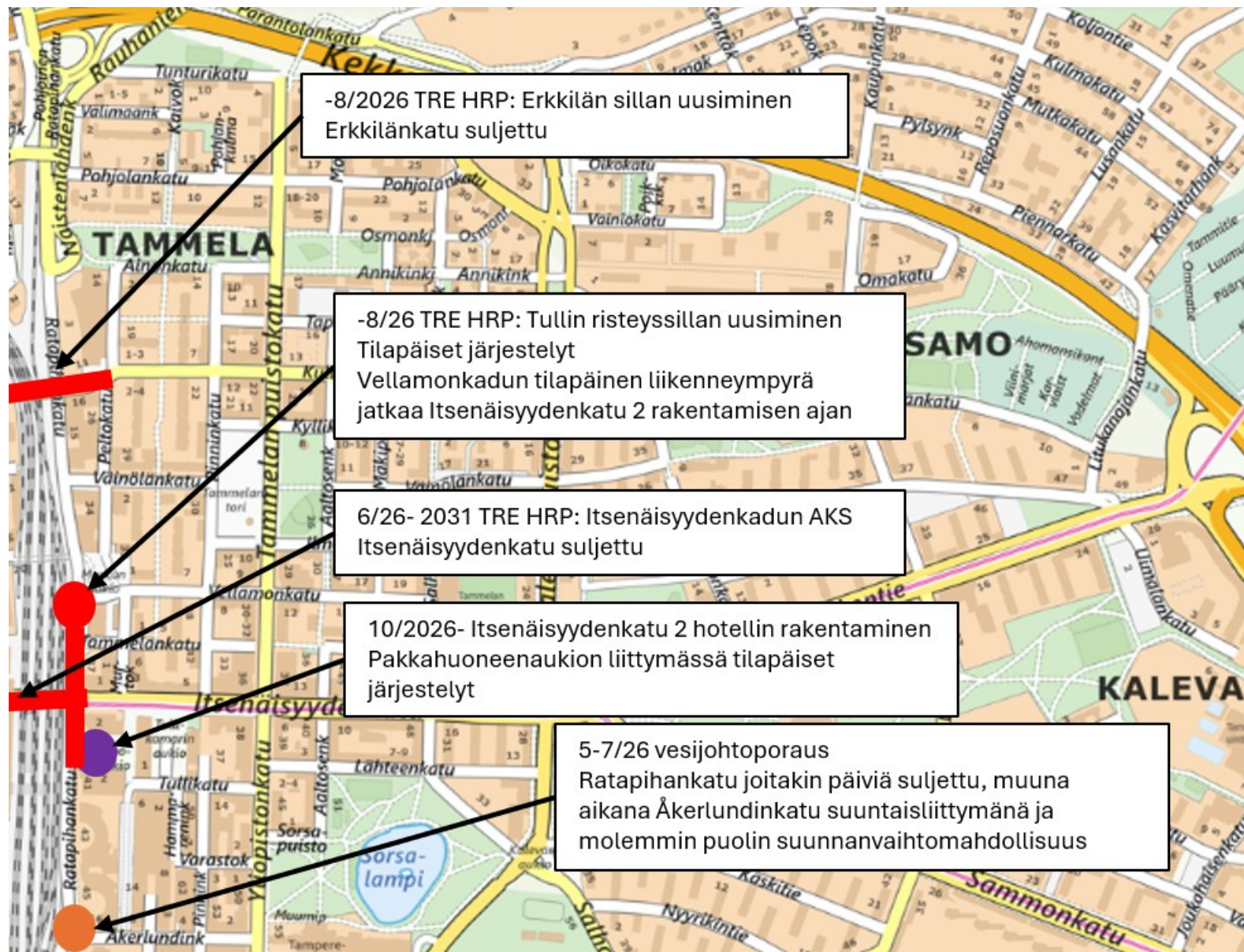
# Ratikka

- Ratikan rakentaminen jatkuu Hatanpään valtatieltä kohti Pirkkalaa
- Vaunut jäävät Sorinaukion pysäkille, koska raidetyöt estävät käynnin linja-autoaseman edessä kääntymässä
- Tampereen valtatie ja Hatanpään valtatie risteyksen liikenneympyrän suojateiden paikkoihin tulee muutoksia sekä ns vapaat oikeat poistuvat (logistiikka)
- Tampereen valtatie ja Hatanpään valtatie risteyksen liikenneympyrä poistuu heinä-elokuun aikana, jolloin tilalle tulee liikennevalo-ohjattu risteys. Osa kaistoista puuttuu, lopullinen tilanne elo-syyskuun aikana



# Henkilöratapiha

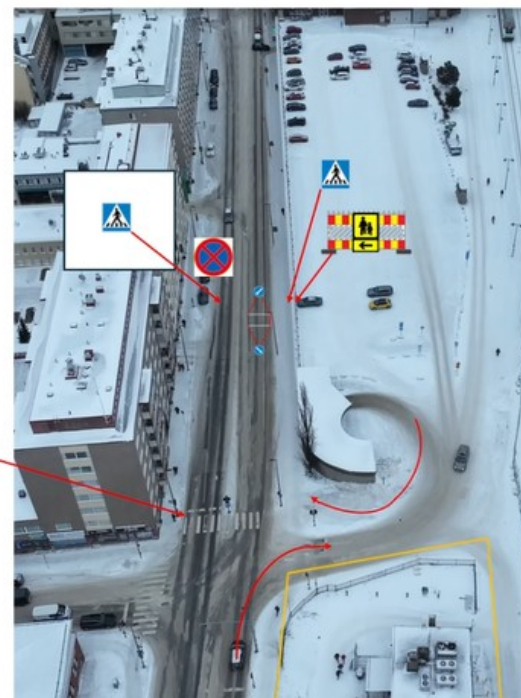
- Erkkilän silta avautunee myös moottoriajoneuvoliikenteelle kesä-heinäkuun aikana
- Asematunneli suljetaan 1.6.2026, avataan arviolta vuoden 2031 keväällä
- Muutoksia asemalaitureihin ja ratakatkoja tulossa vuosittain -> junayhteydet korvataan busseilla -> haaste esimerkiksi areenan laajan sulun aikana
- Ratapihankadulla sulkuja mahdollisesti yöaikana sekä muutoksia Åkerlundinkadun risteyksessä -> ympyrän paikka siirtyy, arviolta ennen juhannusta. Palautuu ennalleen töiden edetessä (ennen seuraavia hankkeita)
- Hämpin parkin sekä Vellamonkadun liittymissä säilyy liikenneympyrä toistaiseksi.



# Rautatienkatu - Suvantokatu

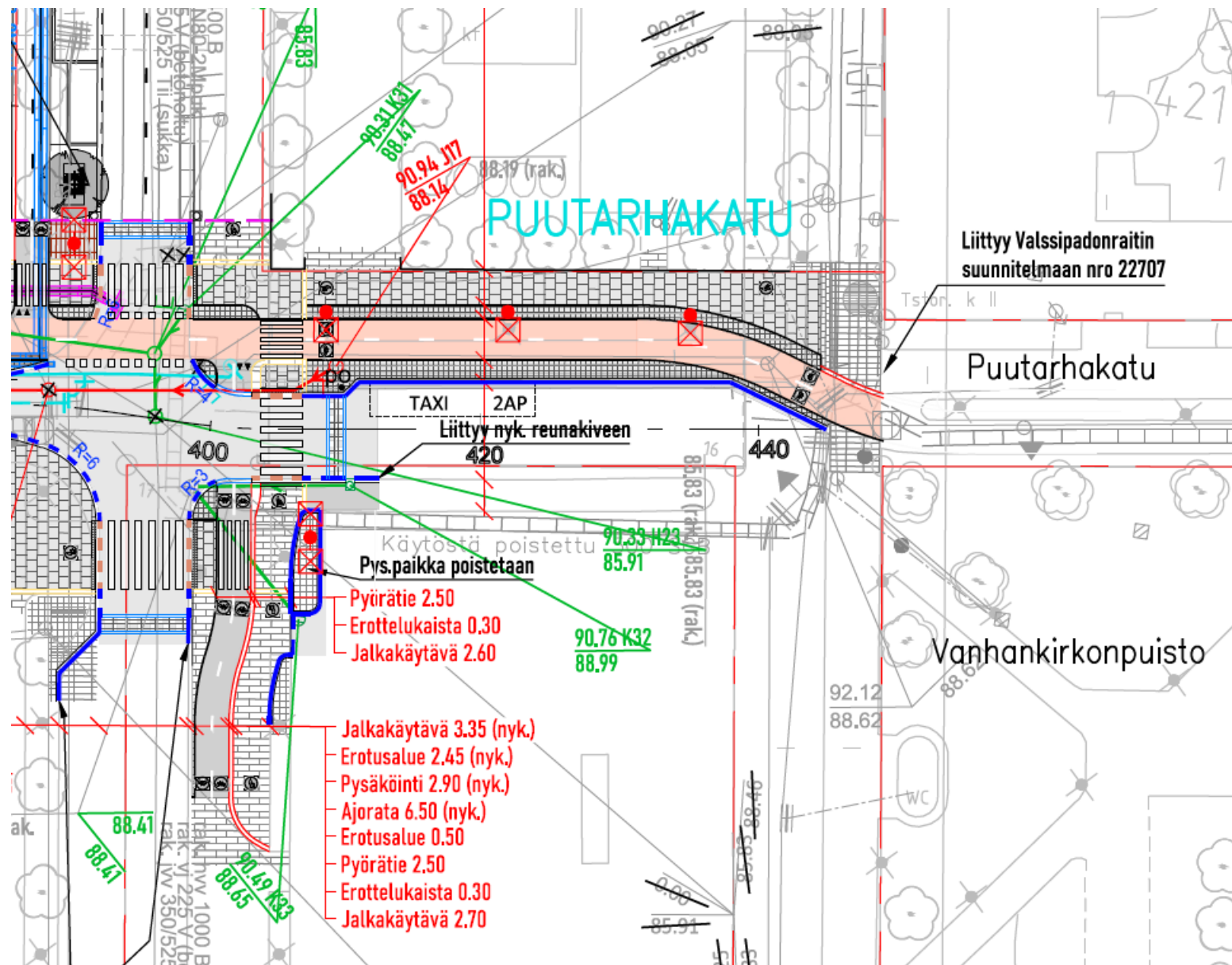
- Rautatienkadun itäreunan jalankulku ja pyöräliikenne siirretty länsireunalle (kirjon puolelle)
- Kaivanto Rautatienkadun ja Suvantokadun risteykseen → kulkuyhteys asemalta kohti areenaa ja Ratinaa vaikeutuu, kulku laituri 1 kautta Rautatienkadulle vaikeutuu -> yhteys matkakeskustunnelin kautta asema-aukiolle tai pysäköintitalon kautta. Aloitus ennen juhannusta ja kesto noin 2 kuukautta
- Kaukolämpövuoto, muutoksia ajokaistoihin ja jalankulun ja pyöräilyn yhteyksiin

asetinlaitteen ympärille ponttiseinä ja itäinen ikpp-suljetaan, vihreän neliön kohdalle 6 m syvä kaivanto, 1+1 –kaistaa Rautatienkadulla



# Puutarhakatu

- Parhaillaan järjestelyitä Hämeenpuistossa (ajoyhteys ajoratojen välillä suljettuna)
- Viimeistelytyöt käynnissä, arvioitu kesto 11/2026 asti
- Työmaa-alue laajenee kohti Laikunlavaa (ajoyhteys suljettu Molinin tontilta Puutarhakadun kautta Aleksis Kiven kadulle, kulku vanhan kirkon edessä olevan yhteyden kautta)
- Nykyinen varastointialue säilyy Keskustorin pohjoisosassa työmaan loppuun asti



# Kauppakatu ja Aleksis Kiven katu

- Kauppakadun viimeistelytyöt kiveysten osalta ajoradalla kesken
- Ajoyhteys avoinna Keskustorille Kauppakadun kautta
- Ajoyhteys pitkällä yhdistelmällä haasteellinen Satakunnankadun ja Aleksis Kiven kadun kautta Keskustorille ja päinvastoin, suojatiekivetyksen rakentaminen Satakunnankadun yli (käynnissä)

# Satakunnankatu - Rautatienkatu

- Satakunnankatu välillä Aleksanterinkatu (Tuomiokirkonkatu) – Rautatienkatu yksisuuntainen ajosuunnassa Satakunnansilta – Tammela
- Rautatienkatu välillä Erkkilänkatu – Rongankatu yksisuuntainen ajosuunnassa pohjoisesta etelään eli aseman suuntaan
- Muutoksia tulossa ajosuunnassa kesäkuun aikana, kun Rautatienkadun osuus saadaan valmiiksi
- Kokonaiskesto elokuulle asti

# Suvantokatu, Ratinan kauppakeskus

- Julkisivutyömaa, altakuljettavat telineet jalkakäytävällä huhtikuun loppu – lokakuun loppu

Vihreä alue suvantokadulla: Suvantokadun kävelykadulle asennetaan altakuljettavat telineet jalankulkua varten. Altakuljettavat telineet asennetaan klo.3:00-7:00 välisenä aikana. **TÄMÄ VAIHE (vihreä) ON LUPAHAKEMUS 2 osiossa>> haetaan erikseen.**

**Vuokrataan katualue Ratinanaukio julkisivutelineitä varten.**  
Alueen koko:  
99m<sup>2</sup> 33m\*3m  
18m<sup>2</sup> 6m\*3m  
**yht. 117m<sup>2</sup>**

**Vuokra aika;  
16.2.2026- 24.4.2026**

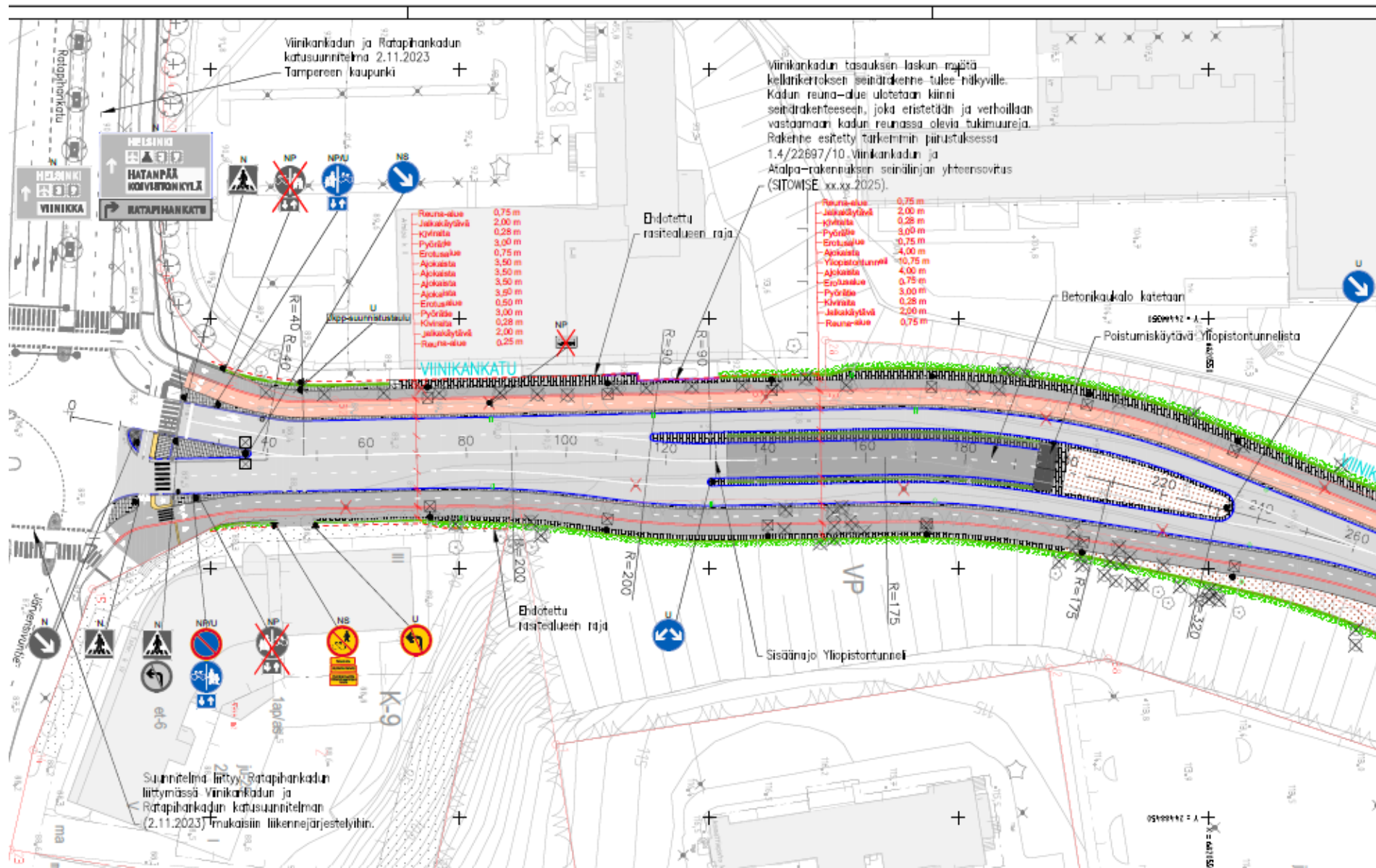
**Vuokrataan jalankulkualue suvantokadulta.**  
Alueen koko:  
111m<sup>2</sup> 37m\*3m  
**yht. 111m<sup>2</sup>**

**Vuokra aika;  
27.4.2026-31.10.2026**

ETELÄ-SUOMEN JULKISIVUPALVELU OY

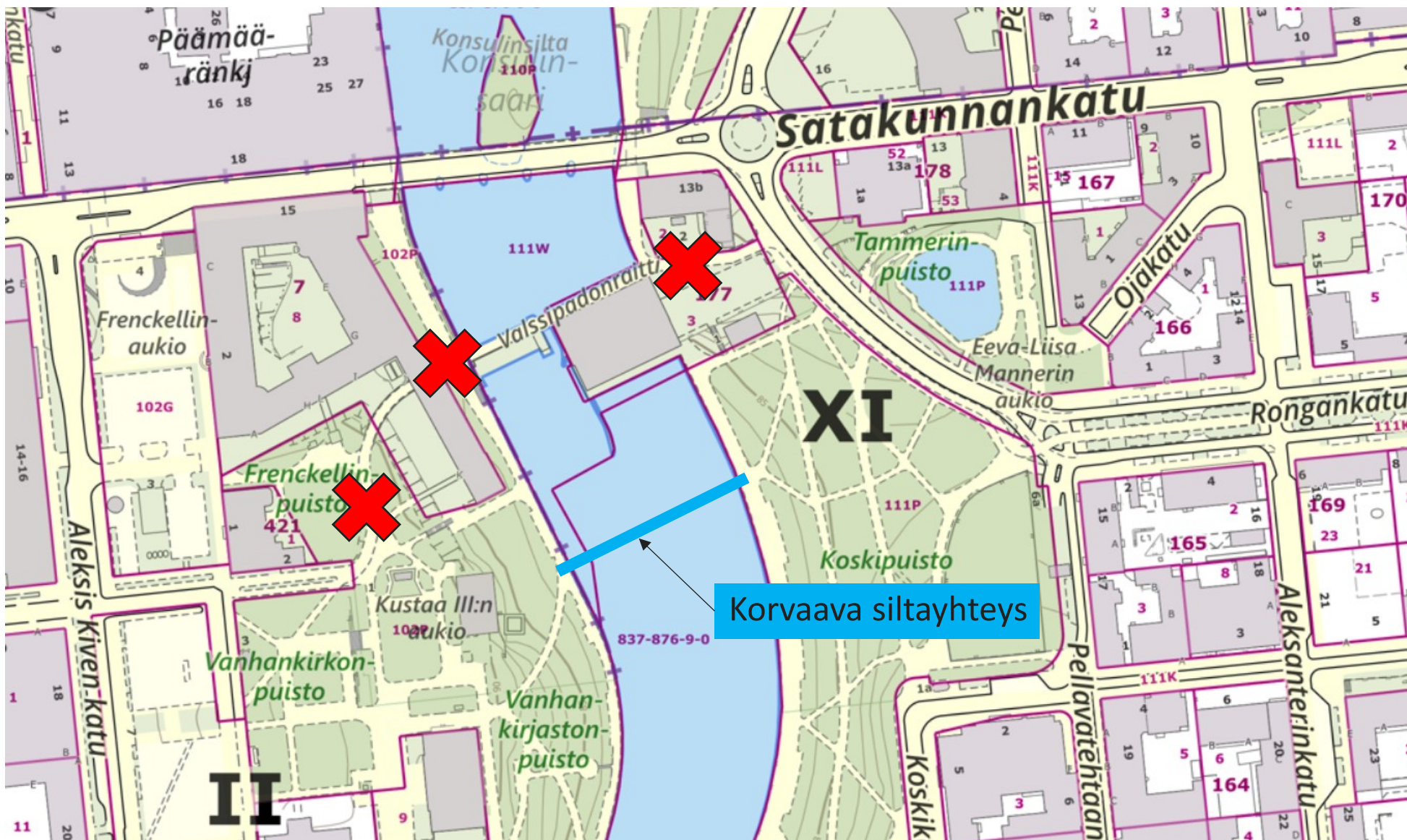
# Viinikankatu (P-Hämpin liittymä)

- Jalankulku- ja pyöräliikennettä rajoitetaan merkittävästi hankkeen alussa = kesän ajan
- Ajouradalla säilyy liikenne molempiin suuntiin
- Mahdollinen vaikutus Sorsapuiston tapahtumiin, korvaavat yhteydet melko kaukana jalankulkijoille



# Patosilta (Frenckellin läpikulkuysteys) ja Koskipuisto

- Rakennetaan tilapäinen silta padon eteläpuolelle
- Vaikutus kosken molemmin puolin, jalankulku- ja pyörätieyhteydet muutetaan tilapäisen sillan kohdalle



# Tuomiokirkkonkatu ja Verkatehtaankatu

- Tuomiokirkkonkatu suljettuna toistaiseksi
- Verkatehtaankatu suljetaan mahdollisesti tilapäisesti, mutta häiriöitä kulkuun esimerkiksi elementtien ajoa Rautatienkadun suunnasta
- Pysäköintiin rajoituksia

